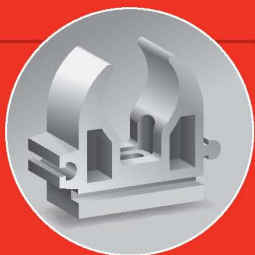


TUBINGWORLD



Перечень продукции

FV
PLAST®

Пластиковый трубопровод, в котором
можно быть уверенным уже с 1990 года



ЕВРОПЕЙСКИЙ СОЮЗ
ЕВРОПЕЙСКИЙ ФОНД РЕГИОНАЛЬНОГО РАЗВИТИЯ. ИНВЕСТИЦИИ В ВАШЕ БУДУЩЕЕ



Трубы



1 Труба ПН 20

	16 × 2,7
	20 × 3,4
	25 × 4,2
	32 × 5,4
	40 × 6,7
	50 × 8,3
	63 × 10,5
	75 × 12,5
	90 × 15
	110 × 18,3

2 Труба ПН16

	16 × 2,2
	20 × 2,8
	25 × 3,5
	32 × 4,4
	40 × 5,5
	50 × 6,9
	63 × 8,6
	75 × 10,3
	90 × 12,3
	110 × 15,1

3 Труба ПН10

	20 × 2,3
	25 × 2,3
	32 × 2,9
	40 × 3,7
	50 × 4,6
	63 × 5,8
	75 × 6,8
	90 × 8,2
	110 × 10

4 Труба в рулоне

	16 × 2,0
	20 × 2,0
	20 × 2,8
	20 × 3,4

5 Трубы STABl с алюминиевой вставкой

	16 × 2,4
	20 × 3,0
	25 × 3,7
	32 × 4,8
	40 × 5,9
	50 × 7,4
	63 × 9,3
	75 × 11
	90 × 13,2
	110 × 16,2

6 Трубы FASER со стекловолокном

	20 × 3,4
	25 × 4,2
	32 × 5,4
	40 × 6,7
	50 × 8,3
	63 × 10,5
	75 × 12,5
	90 × 15
	110 × 18,3



ФИТИНГИ



1 Патрубок

	16
	20
	25
	32
	40
	50
	63
	75
	90
	110

2 Колено 45°

	16
	20
	25
	32
	40
	50
	63
	75
	90
	110

3 Тройное колено

	20
	25

4 Настенное колено навариваемое

	20
	25

5 Пластиковое выпускное колено

	20 × 3/4"
	25 × 1"

6 Тройник

	16
	20
	25
	32
	40
	50
	63
	75
	90
	110

7 Редукция

	20 × 16
	25 × 20
	32 × 20
	32 × 25
	40 × 32
	50 × 40
	63 × 50

8 Компенсирующая петля

	16
	20
	25
	32
	40

9 Перекрещивание

	16
	20
	25
	32
	40



ФИТИНГИ



10 Резьбовое соединение внутреннее/наружное



11 Переходник с металл. резьбой наружной



12 Колено с металл. резьбой наружной



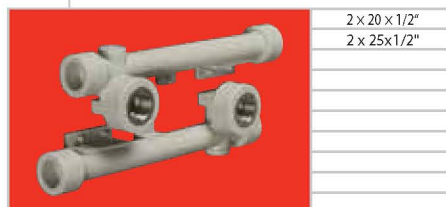
13 Колено с металл. резьбой внутренней



14 Настенное колено с металл. резьбой внутренней



15 Настенный комплект (двойное настенное колено)



16 Тройник с металл. резьбой внутренней



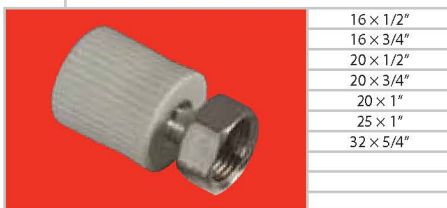
17 Тройник с металл. резьбой наружной



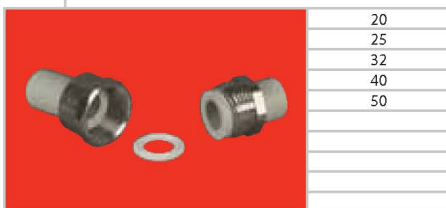
18 Переходник с металл. резьбой внутренней



19 Переходник с металл. резьбой внутренней с накладной гайкой



20 Разборное соединение труба - труба



21 Патрубок с накладной гайкой



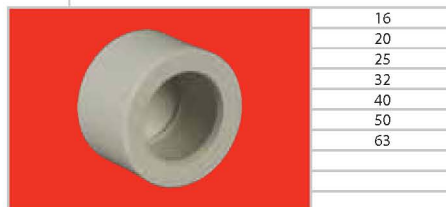
22 Колено 90° с накладной гайкой



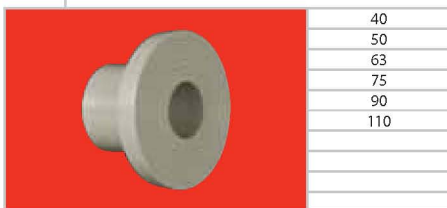
23 Тройник с накладной гайкой



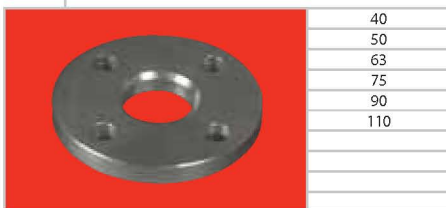
24 Заглушка



25 Фальцевый бурт



26 Свободный фланец к фальцевому бурту



27 Крест





Вентили



1 Вентиль пластиковый шаровой

	16
	20
	25
	32
	40
	50
	63
	75

2 Вентиль пластиковый шаровой с выпускным клапаном

	20
	25
	32
	40
	50
	63
	75

3 Вентиль пластиковый шаровой садовый с выпускным коленом

	20
	25

4 Вентиль прямооточный пластиковый

	20
	25
	32
	40
	50
	63

5 Обратный вентиль

	20
	25
	32

6 Вентиль косой с обратным вентилем

	20
	25

7 Вентиль LAGUNA под штукатурку с хромированным краном

	20
	25

8 Вентиль LAGUNA под штукатурку

	20
	20L
	25
	25L

9 Вентиль прямооточный пластиковый / с выпускным вентилем

	20
	25
	32
	40
	50
	63



Инструменты



1 Сварочный аппарат плоский, ручное регулир. (SM4), электронное регулир. (SE4)

	SM4
	SE4

2 Сварочный аппарат со стержнем, ручное регулир. (SM2), электронное регулир. (SE3)

	SM2
	SE3

3 Ножницы

	M1 d32
	M5 d40
	d40
	M4 d63