



16



16/A
TUBO MULTISTRATO
"AL-COBRAPEX"
"AL -COBRAPEX"
MULTILAYER PIPE
 IDONEO PER IMPIANTI
 SANITARI E RISCALDAMENTO
 SUITABLE FOR PLUMBING
 AND HEATING SYSTEMS

TIEMME
www.tiemme.com
COPYRIGHT

16

TUBO IN
POLIETILENE
RETICOLATO
"COBRA-PEX" E
"AL-COBRAPEX"
CROSS-LINKED
POLYETHYLENE AND
MULTILAYER PIPES



TUBO MULTISTRATO "AL-COBRAPEX" - PE-X/AL/PE-X

"AL-COBRAPEX" MULTILAYER PIPE



ART. 0600 - 0660

Tubo in polietilene reticolato con anima in alluminio - Colore Bianco
White rolls cross-linked polyethylene pipe with aluminium insert

CODICE Code	TIPO Size	ALLUM. Alum.	PREZZO Price €	CONF. Unit/Box
060 0024	14 x 2,0	0,30	2,28	100 m/2800 m
060 0002	16 x 2,0	0,30	1,84	100 m/2800 m
060 0018	18 x 2,0	0,35	2,21	100 m/1800 m
060 0004	20 x 2,0	0,40	2,48	100 m/1800 m
060 0013	26 x 3,0	0,65	5,40	50 m/900 m
060 0011	32 x 3,0	0,85	9,00	25 m/250 m
060 0021	14 x 2,0	0,20	1,46	100 m/2800 m
060 0001	16 x 2,0	0,20	1,51	100 m/2800 m
060 0016	18 x 2,0	0,25	1,73	100 m/1800 m
060 0003	20 x 2,0	0,25	2,09	100 m/1800 m
060 0019	25 x 2,5	0,30	3,37	50 m/900 m
060 0007	26 x 3,0	0,30	3,48	50 m/900 m
060 0014	32 x 3,0	0,50	6,96	25 m/250 m



ART. 0600 - 0660

Tubo in polietilene reticolato con anima in alluminio - Colore Bianco.
In barre.
White bars cross-linked polyethylene pipe with aluminium insert

CODICE Code	TIPO Size	ALLUM. Alum.	PREZZO Price €	CONF. Unit/Box
060 0020	16 x 2,0	0,30	2,97	4 m x 15 pz= 60 m
060 0030	18 x 2,0	0,35	2,93	4 m x 10 pz= 40 m
060 0017	20 x 2,0	0,40	3,97	4 m x 10 pz= 40 m
060 0012	26 x 3,0	0,65	7,02	4 m x 10 pz= 40 m
060 0006	32 x 3,0	0,85	10,97	4 m x 10 pz= 40 m
060 0005	40 x 3,5	1,00	14,17	4 m x 5 pz= 20 m
060 0009	50 x 4,0	1,20	19,12	4 m x 5 pz= 20 m
060 0008	63 x 4,5	1,50	38,05	4 m x 3 pz= 12 m
060 0047	14 x 2,0	0,20	1,88	4 m x 15 pz= 60 m
060 0026	16 x 2,0	0,20	1,97	4 m x 60 pz= 240 m
060 0035	18 x 2,0	0,25	2,25	4 m x 40 pz= 160 m
060 0023	20 x 2,0	0,25	2,73	4 m x 40 pz= 160 m
060 0027	25 x 2,5	0,30	4,30	4 m x 20 pz= 80 m
060 0025	26 x 3,0	0,30	4,54	4 m x 20 pz= 80 m
060 0022	32 x 3,0	0,50	9,05	4 m x 15 pz= 60 m



ART. 0630B

Tubo multistrato rivestito blu isolato
Multilayer insulated pipe with blue sheath

CODICE Code	TIPO Size	ALLUM. Alum.	PREZZO Price €	CONF. Unit/Box
062 0018	14 x 2,0	0,20	2,22	50 m/700 m
062 0004	16 x 2,0	0,20	2,09	50 m/700 m
062 0014	16 x 2,0	0,20	2,09	100 m/1300 m
062 0021	18 x 2,0	0,25	2,69	50 m/650 m
062 0006	20 x 2,0	0,25	2,93	50 m/700 m
062 0026	25 x 2,5	0,30	5,29	50 m/500 m
062 0005	26 x 3,0	0,30	5,40	50 m/500 m
062 0022	32 x 3,0	0,50	10,81	25 m/250 m



ART. 0630R

Tubo multistrato rivestito rosso isolato
Multilayer insulated pipe with red sheath

CODICE Code	TIPO Size	ALLUM. Alum.	PREZZO Price €	CONF. Unit/Box
062 0012	14 x 2,0	0,20	2,22	50 m/700 m
062 0001	16 x 2,0	0,20	2,09	50 m/700 m
062 0009	16 x 2,0	0,20	2,09	100 m/1300 m
062 0017	18 x 2,0	0,25	2,69	50 m/650 m
062 0003	20 x 2,0	0,25	2,93	50 m/700 m
062 0025	25 x 2,5	0,30	5,29	50 m/500 m
062 0002	26 x 3,0	0,30	5,40	50 m/500 m
062 0010	32 x 3,0	0,50	10,81	25 m/250 m



ART. 0670B

Tubo multistrato rivestito blu isolato
Multilayer insulated pipe with blue sheath

CODICE Code	TIPO Size	ALLUM. Alum.	PREZZO Price €	CONF. Unit/Box
062 0013	16 x 2,0	0,30	2,49	50 m/700 m
062 0024	18 x 2,0	0,35	3,05	50 m/650 m
062 0016	20 x 2,0	0,40	3,37	50 m/700 m



ART. 0670R

Tubo multistrato rivestito rosso isolato
Multilayer insulated pipe with red sheath

CODICE Code	TIPO Size	ALLUM. Alum.	PREZZO Price €	CONF. Unit/Box
062 0007	16 x 2,0	0,30	2,49	50 m/700 m
062 0023	18 x 2,0	0,35	3,05	50 m/650 m
062 0011	20 x 2,0	0,40	3,37	50 m/700 m

TUBO MULTISTRATO "AL-COBRAPEX" - PE-X/AL/PE-X "AL-COBRAPEX" MULTILAYER PIPE



ART. 0615B

Tubo multistrato rivestito bianco isolato
Multilayer insulated pipe with white sheath

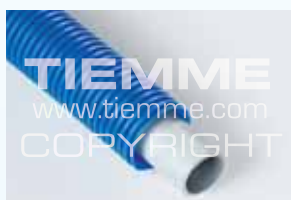
CODICE Code	TIPO Size	ALLUM. Alum.	PREZZO Price €	CONF. Unit/Box
062 0020	16 x 2,0	0,40	3,09	50 m/700 m



ART. 0635

Tubo multistrato rivestito verde per raffreddamento
Multilayer pipe with green sheath for cooling systems

CODICE Code	TIPO Size	ALLUM. Alum.	PREZZO Price €	CONF. Unit/Box
062 0019	16 x 2,0	0,20	3,83	50 m/500 m
062 0027	18 x 2,0	0,25	4,31	50 m/450 m
062 0008	20 x 2,0	0,25	4,92	50 m/450 m
062 0015	26 x 3,0	0,30	7,31	25 m/250 m



ART. 0640B

Tubo multistrato con guaina corrugata blu
Multilayer pipe with corrugated blue sheath

CODICE Code	TIPO Size	ALLUM. Alum.	PREZZO Price €	CONF. Unit/Box
064 0009	14 x 2,0	0,20	3,08	50 m/900 m
064 0001	16 x 2,0	0,20	2,46	50 m/1350 m
064 0004	16 x 2,0	0,20	2,46	100m/1000m
064 0007	18 x 2,0	0,25	3,31	50 m/900 m
064 0003	20 x 2,0	0,25	3,75	50 m/1350 m



ART. 0640R

Tubo multistrato con guaina corrugata rossa
Multilayer pipe with corrugated red sheath

CODICE Code	TIPO Size	ALLUM. Alum.	PREZZO Price €	CONF. Unit/Box
064 0010	14 x 2,0	0,20	3,08	50 m/900 m
064 0002	16 x 2,0	0,20	2,46	50 m/1350 m
064 0005	16 x 2,0	0,20	2,46	100 m/1000 m
064 0008	18 x 2,0	0,25	3,31	50 m/900 m
064 0006	20 x 2,0	0,25	3,75	50 m/1350 m



ART. 0900B

Guaina corrugata blu per la protezione del tubo
Corrugated blue sheath for protection

CODICE Code	TIPO Size	PREZZO Price €/m	CONF. Unit/Box
090 0004	L=100 m Ø int.=19 mm	0,58	100/1000 m
090 0003	L=100 m Ø int.=23 mm	0,65	100/1000 m
090 0008	L=50 m Ø int.=28 mm	0,99	50/500 m



ART. 0900R

Guaina corrugata rossa per la protezione del tubo
Corrugated red sheath for protection

CODICE Code	TIPO Size	PREZZO Price €/m	CONF. Unit/Box
090 0005	L=100 m Ø int.=19 mm	0,58	100/1000 m
090 0002	L=100 m Ø int.=23 mm	0,65	100/1000 m
090 0007	L=50 m Ø int.=28 mm	0,99	50/500 m



ART. 0625

Calza P.V.C. trasparente CL 1 di tenuta
Transparent P.V.C. seal

CODICE Code	TIPO Size	PREZZO Price €	CONF. Unit/Box
060 0034	12	0,43	10/250
060 0046	14	0,43	10/250
060 0036	16	0,45	10/250
060 0038	18	0,53	10/250
060 0037	20	0,59	10/250

TUBO MULTISTRATO "AL-COBRAPEX" - PE-X/AL/PE-X PER GAS

"AL-COBRAPEX" MULTILAYER PIPE FOR GAS



ART. 0900G

Guaina corrugata gialla per la protezione del tubo
Corrugated yellow sheath for protection



CODICE Code	TIPO Size	PREZZO Price €/m	CONF. Unit/Box
090 0012	L=100m Øint=19 mm	1,03	100/1000 m
090 0013	L=100m Øint=23 mm	1,17	100/1000 m
090 0015	L=50m Øint=28 mm	2,10	50/500 m



ART. 0600G

Tubo in polietilene reticolato con anima in alluminio - Colore giallo
Yellow rolls cross-linked polyethylene pipe with aluminium insert



CODICE Code	TIPO Size	ALLUM. Alum.	PREZZO Price €/m	CONF. Unit/Box
066 0001	16 x 2,0	0,40	2,54	100 m/2000 m
066 0002	20 x 2,0	0,40	3,41	100 m/1400 m
066 0003	26 x 3,0	0,60	7,42	50 m/600 m
066 0009	32 x 3,0	0,80	12,39	25 m/200 m



ART. 0640G

Tubo multistrato con guaina corrugata gialla
Multilayer pipe with corrugated yellow sheath



CODICE Code	TIPO Size	PREZZO Price €/m	CONF. Unit/Box
065 0001	L=50m Øint=19 mm	3,96	50/1350 m
065 0003	L=50m Øint=23 mm	5,62	50/750 m



ART. 0600G

Tubo in polietilene reticolato con anima in alluminio - Colore giallo
In barre
Yellow bars cross-linked polyethylene pipe with aluminium insert



CODICE Code	TIPO Size	ALLUM. Alum.	PREZZO Price €/m	CONF. Unit/Box
066 0005	16 x 2,0	0,40	3,17	4 m x 20 pz= 80 m
066 0006	20 x 2,0	0,40	4,27	4 m x 13 pz= 52 m
066 0004	26 x 3,0	0,60	9,28	4 m x 9 pz= 36 m
066 0007	32 x 3,0	0,80	15,49	4 m x 7 pz= 28 m



ART. 1695TM01

Pressatrice a batteria TIEMME versione standard per tubo da Ø 14 a Ø 63 compreso
Standard Battery crimping machine pipe size from Ø 14 up to Ø 63

CODICE Code	SET PINZE Jaws	PREZZO Price €	CONF. Unit/Box
159 0014	non fornito / no	vedi cap. 13	1/1
159 0009	16 - 20 - 26	vedi cap. 13	1/1

**DESCRIZIONE
DESCRIPTION**

La pressatrice viene fornita in valigetta completa di: batteria ricaricabile Li-Ion 18Vdc/3,0 Ah; carica batterie; set di pinze (se previsto) Ø 16, Ø 20, Ø 26

The plastic box supplied with the crimp machine includes: rechargeable battery Li-Ion 18Vdc/3,0 Ah, battery recharger, set of jaws Ø 16, Ø 20, Ø 26 (if expected)



ART. 1695TM02

Pressatrice a batteria TIEMME versione MINI per tubo da Ø 14 a Ø 32 compreso
MINI Battery crimping machine pipe size from Ø 14 up to Ø 32

CODICE Code	SET PINZE Jaws	PREZZO Price €	CONF. Unit/Box
159 0002	non fornito / no	vedi cap. 13	1/1
159 0011	16 - 20 - 26	vedi cap. 13	1/1

**DESCRIZIONE
DESCRIPTION**

La pressatrice viene fornita in valigetta completa di: batteria ricaricabile Li-ion 14,4Vdc/2,6 Ah; carica batterie; set di pinze (se previsto) Ø 16, Ø 20, Ø 26

The plastic box supplied with the crimp machine includes: rechargeable battery Li-ion 14,4 Vdc/2,6 Ah, battery recharger, set of jaws Ø 16, Ø 20, Ø 26 (if expected)



ART. 1695TM01A

Adattatore di rete 230 Vac per pressatrice TIEMME
230 Vac adaptor suitable for Tiemme crimping machine

CODICE Code	ALIMENTAZIONE Power supply	PREZZO Price €	CONF. Unit/Box
159 0026	230 Vac	vedi cap. 13	1/1

L'adattatore di rete sostituisce la batteria nel caso sia disponibile una presa di corrente (lunghezza cavo 5 m.)

The adaptor can be used when an electric socket is available (the wire is 5 mt. long)



ART. 1695TM02A

Adattatore di rete 230 Vac per pressatrice TIEMME MINI
230 Vac adaptor suitable for Tiemme crimping machine

CODICE Code	ALIMENTAZIONE Power supply	PREZZO Price €	CONF. Unit/Box
159 0021	230 Vac	vedi cap. 13	1/1

L'adattatore di rete sostituisce la batteria nel caso sia disponibile una presa di corrente (lunghezza cavo 5 m.)

The adaptor can be used when an electric socket is available (the wire is 5 mt. long)



ART. 1695TM01B

Batteria Li-Ion 18Vdc/3,0 Ah per pressatrice
Li-Ion 18Vdc/3,0 Ah for crimping machine

CODICE Code	TENSIONE Voltage	PREZZO Price €	CONF. Unit/Box
159 0037	12 Vdc / 2,0 Ah	vedi cap. 13	1/1



ART. 1695TM02B

Batteria Li-ion 14,4 Vdc / 2,6 Ah per pressatrice MINI
Li-ion 14,4 Vdc / 2,6 Ah for MINI crimping machine

CODICE Code	TENSIONE Voltage	PREZZO Price €	CONF. Unit/Box
159 0031	14,4 Vdc / 2,6 Ah	vedi cap. 13	1/1



ART. 1695TM01C

Caricabatteria per art. 1695TM01B
Battery charger for art. 1695TM01B

CODICE Code	ALIMENTAZIONE Power supply	PREZZO Price €	CONF. Unit/Box
159 0062	230 Vac / 12 Vdc	vedi cap. 13	1/1



ART. 1695TM02C

Caricabatteria per art. 1695TM02B
Battery charger for art. 1695TM02B

CODICE Code	ALIMENTAZIONE Power supply	PREZZO Price €	CONF. Unit/Box
159 0049	230 Vac / 12 Vdc	vedi cap. 13	1/1



ART. 1681MINI
Pinze profilo TH -
personalizzato TM per
pressatrice MINI
Pressing jaws - TH profile -
branded TM for MINI crimping
machine

CODICE Code	TIPO Size	PREZZO Price €	CONF. Unit/Box
159 0050	14	vedi cap. 13	1/1
159 0025	16	vedi cap. 13	1/1
159 0041	18	vedi cap. 13	1/1
159 0027	20	vedi cap. 13	1/1
159 0024	25	vedi cap. 13	1/1
159 0036	26	vedi cap. 13	1/1
159 0028	32	vedi cap. 13	1/1



ART. 1681
Pinze profilo TH -
personalizzato TM
Pressing jaws - TH profile -
branded TM

CODICE Code	TIPO Size	PREZZO Price €	CONF. Unit/Box
159 0023	14	vedi cap. 13	1/1
159 0005	16	vedi cap. 13	1/1
159 0017	18	vedi cap. 13	1/1
159 0004	20	vedi cap. 13	1/1
159 0030	25	vedi cap. 13	1/1
159 0006	26	vedi cap. 13	1/1
159 0001	32	vedi cap. 13	1/1
159 0010	40	vedi cap. 13	1/1
159 0008*	50	vedi cap. 13	1/1
159 0012*	63	vedi cap. 13	1/1

* Pinze a 3 settori - 3 pieces pressing jaws



ART. 1685M
Pressatrice manuale
Manual crimping machine

CODICE Code	TIPO Size	PREZZO Price €	CONF. Unit/Box
159 0007	Ø14 ÷ Ø26	vedi cap. 13	1/1

Inseri non presenti in cassetta
Inserts not supplied with the machine



ART. 1685US
Inserto per pressatrice manuale
PROFILO TH
Insert for manual crimping machine
TH PROFILE

CODICE Code	TIPO Size	PREZZO Price €	CONF. Unit/Box
159 0044	14	vedi cap. 13	1/1
159 0020	16	vedi cap. 13	1/1
159 0043	18	vedi cap. 13	1/1
159 0019	20	vedi cap. 13	1/1
159 0078	25	vedi cap. 13	1/1
159 0022	26	vedi cap. 13	1/1



ART. 4530
Srotolatore tubo
Pipe decoiler

CODICE Code	TIPO Size	PREZZO Price €	CONF. Unit/Box
450 0028	50	vedi cap. 13	1/1



ART. 1689
Raddrizza tubi "Al-Cobrapex"
Straightening device

CODICE Code	TIPO Size	PREZZO Price €	CONF. Unit/Box
034 0004	14 - 26	vedi cap. 13	1/1



ART. 1689X
Adattatore per fissaggio
raddrizza tubi sul srotolatore
Adaptor to fix the pipe straighten
onto the uncoiler

CODICE Code	TIPO Size	PREZZO Price €	CONF. Unit/Box
034 0041		vedi cap. 13	1/1



ART. 1497

Molla curvatubo a sezione quadra
Pipe bending spring with square section

CODICE Code	TIPO Size	PREZZO Price €	CONF. Unit/Box
Per interno tubo L = 100 cm / For inside of pipe L = 100 cm			
034 0035	14	vedi cap. 13	1/125
034 0001	16	vedi cap. 13	1/100
034 0029	18	vedi cap. 13	1/100
034 0007	20	vedi cap. 13	1/80
034 0020	25 - 26	vedi cap. 13	1/80
Per esterno tubo L = 50 cm / For outside of pipe L = 50 cm			
034 0040	14	vedi cap. 13	1/60
034 0002	16	vedi cap. 13	1/60
034 0037	18	vedi cap. 13	1/60
034 0005	20	vedi cap. 13	1/60



ART. 1684

Curva tubi
Pipe bending machine

CODICE Code	TIPO Size	PREZZO Price €	CONF. Unit/Box
034 0016	16 - 32	vedi cap. 13	1/1



ART. 1498UM

Calibratori / sbavatori con impugnatura fissa
Deburring tools with fixed "T" handle

CODICE Code	TIPO Size	PREZZO Price €	CONF. Unit/Box
034 0006	16 x 2,0	vedi cap. 13	1/1
034 0019	18 x 2,0	vedi cap. 13	1/1
034 0008	20 x 2,0	vedi cap. 13	1/1
034 0009	25 x 2,5 - 26 x 3,0	vedi cap. 13	1/1
034 0014	32 x 3,0	vedi cap. 13	1/1



ART. 1498SET

Valigetta con set calibratori / sbavatori
Plastic case with deburring tools set

CODICE Code	TIPO Size	PREZZO Price €	CONF. Unit/Box
034 0018	14 ÷ 40	vedi cap. 13	1/1
034 0011	16 - 20 - 25 - 26	vedi cap. 13	1/1

comprensiva di impugnatura intercambiabile e utensili
complete of interchangeable "T" handle and deburring tools
Ø14x2,0 - Ø16x2,0 - Ø18x2,0 - Ø20x2,0 - Ø25x2,5 - Ø26x3,0
Ø32x3,0 - Ø40x3,5



ART. 1498MT

Impugnatura a "T" intercambiabile
Interchangeable "T" handle

CODICE Code	TIPO Size	PREZZO Price €	CONF. Unit/Box
034 0017	"T"	vedi cap. 13	1/1

da utilizzare con art. 1498US per operazioni manuali
to be used with art. 1498US for manual operations



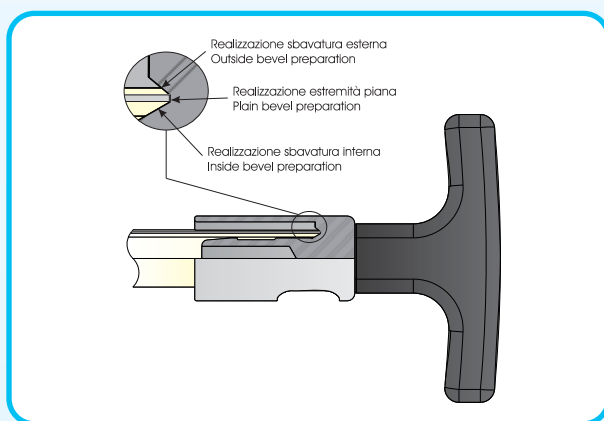
ART. 1498US

Utensili calibratori / sbavatori intercambiabili
Interchangeable deburring tools

CODICE Code	TIPO Size	PREZZO Price €	CONF. Unit/Box
034 0033	14 x 2,0	vedi cap. 13	1/1
034 0021	16 x 2,0	vedi cap. 13	1/1
034 0038	18 x 2,0	vedi cap. 13	1/1
034 0023	20 x 2,0	vedi cap. 13	1/1
034 0024	25 x 2,5 - 26 x 3,0	vedi cap. 13	1/1
034 0027	32 x 3,0	vedi cap. 13	1/1
034 0025	40 x 3,5	vedi cap. 13	1/1
034 0028	50 x 4,0	vedi cap. 13	1/1
034 0031	63 x 4,5	vedi cap. 13	1/1

da utilizzare con art. 1498MT per operazioni manuali o con trapano
to be used with art. 1498MT for manual operations or with drilling machine

* da utilizzare con chiave a tubo esagonale 10
to be used with pipe wrench 10 hexagonal





ART. 1495
Cesoia taglia tubo
Pipe cutter

CODICE Code	TIPO Size	PREZZO Price €	CONF. Unit/Box
034 0015	0 - 35	59,51	1/1



ART. 1496
Cesoia taglia tubo
Pipe cutter

CODICE Code	TIPO Size	PREZZO Price €	CONF. Unit/Box
034 0030	14 - 16 - 18 - 20	148,51	1/1



ART. 1682
Sbavatore
Reamer

CODICE Code	TIPO Size	PREZZO Price €	CONF. Unit/Box
034 0026	unica - single	23,14	1/1



ART. 1683
Cesoia taglia tubo + sbavatore
Pipe cutter with reamer

CODICE Code	TIPO Size	PREZZO Price €	CONF. Unit/Box
034 0032	0 - 32	37,50	1/1
034 0034	0 - 67	89,97	1/1

ISTRUZIONI PER LA PREPARAZIONE DEL TUBO
INSTRUCTIONS FOR PIPE END PREPARATION

Per ottenere una perfetta giunzione, indipendentemente dal tipo di raccordo che verrà in seguito utilizzato, si devono eseguire alcune semplici ma importanti operazioni per la preparazione del tubo.

- Per prima cosa si deve procedere al taglio del tubo nella misura desiderata. Per effettuare il taglio è consigliabile utilizzare un tagliatubi o l'apposita cesoia, facendo in modo che il taglio sia il più perpendicolare possibile rispetto all'asse del tubo stesso (Fig.1).

- Procedere quindi alla **sbavatura** ed alla **calibratura** del tubo utilizzando l'attrezzo indicato in Fig. 2. Il calibro va inserito nella tubazione e quindi ruotato in senso orario.

In order to achieve a perfect connection it is necessary to follow the simple and basic procedures indicated below:

- First, cut the pipe to the desired size by using a pipe-cutter, making sure that pipe cutting is perpendicular to pipe axis (fig. 1).

- Then, **trim and calibrate** the tube by using the tool indicated in fig. 2. Insert the gauge into the pipe, then alternately turn it in a clockwise and in a counter-clockwise direction.

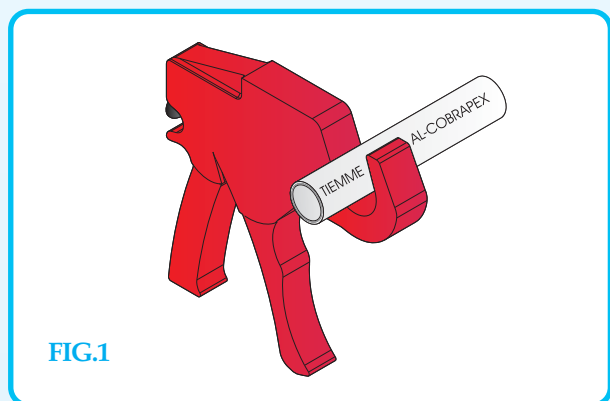


FIG.1

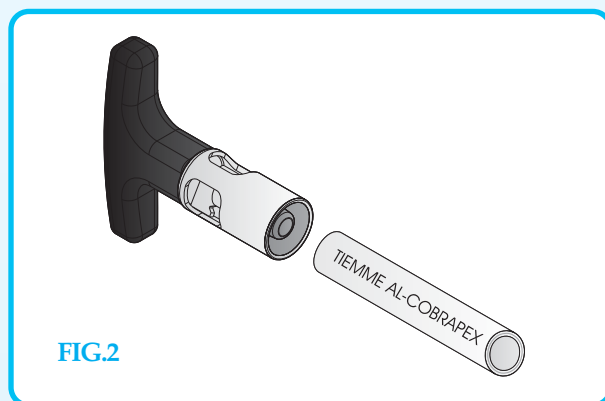


FIG.2